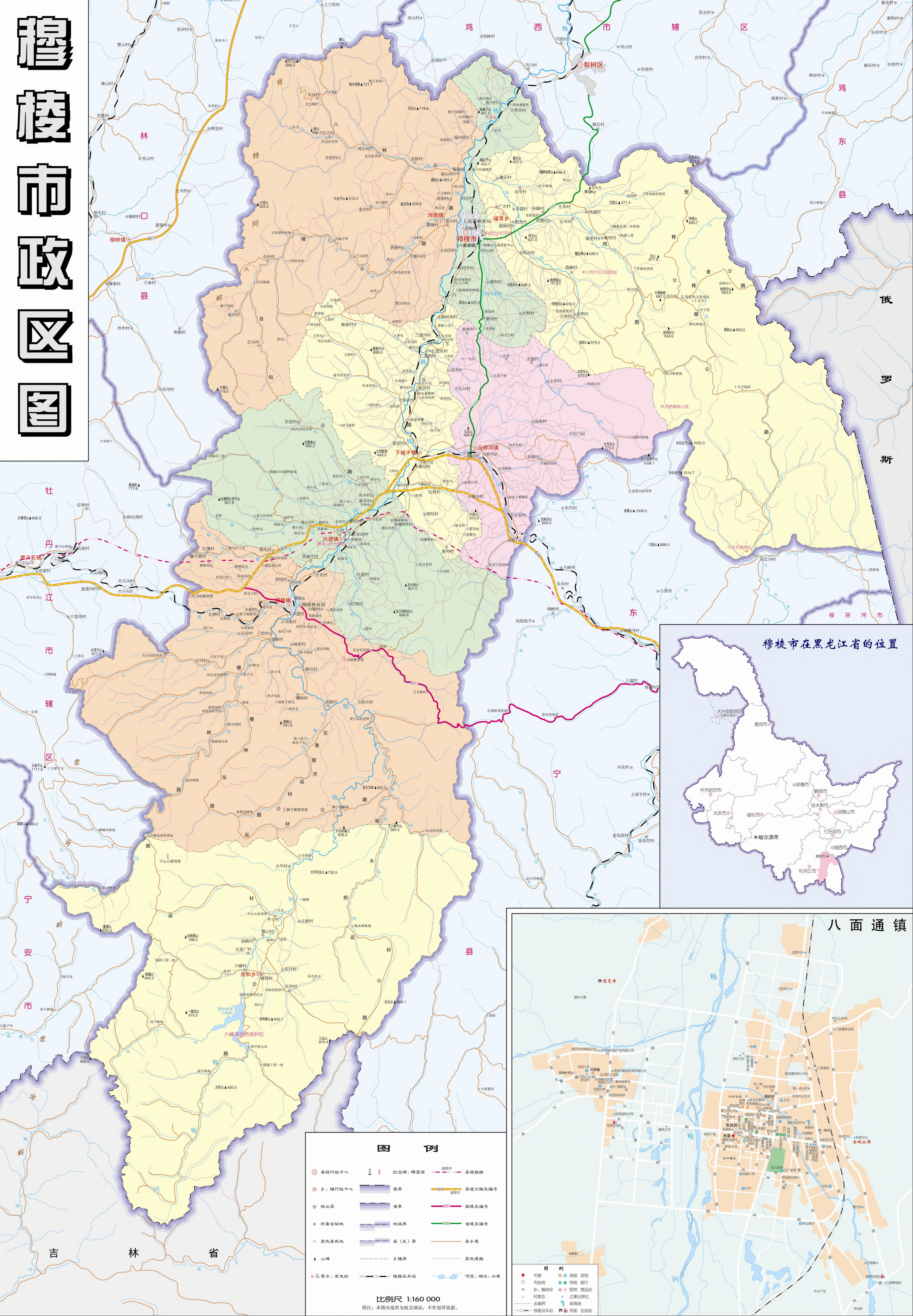


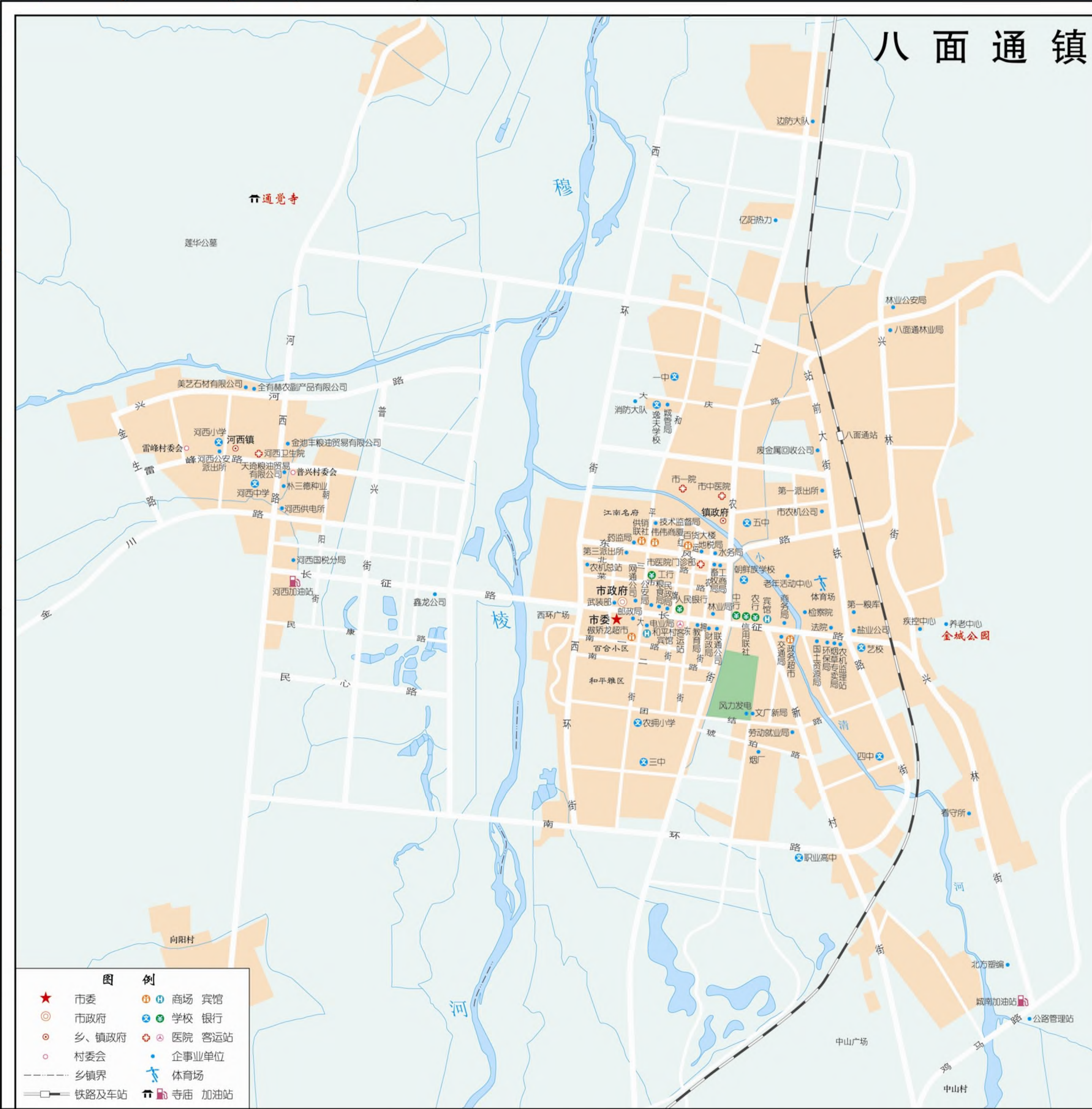
穆稜市政区图



穆稜市在黑龙江省的位置



八面通镇



- ### 图例
- | | | | |
|-----------|-----------|-------------|------------|
| ● 县级行政中心 | ■ 纪念碑、瞭望塔 | —— 国界 | —— 高速公路及编号 |
| ○ 乡、镇行政中心 | —— 省界 | —— 地界 | —— 国道及编号 |
| ○ 林业站 | —— 县(区)界 | —— 乡级界 | —— 省道及编号 |
| ○ 村委会驻地 | —— 乡级界 | —— 其他道路 | —— 县乡道 |
| ○ 其他居民地 | —— 乡级界 | —— 其他道路 | —— 其他道路 |
| ▲ 山峰 | —— 铁路及车站 | —— 河流、湖泊、水库 | |
| ● 景点、发电站 | | | |

比例尺 1:160 000

附注：本图内境界为权宜画法，不作划分依据。

- ### 图例
- | | |
|----------|----------|
| ★ 市委 | ● 商场 宾馆 |
| ● 市政府 | ● 学校 银行 |
| ● 乡、镇或政府 | ● 医院 客运站 |
| ● 村委会 | ● 企事业单位 |
| —— 乡级界 | ● 体育场 |
| —— 铁路及车站 | ● 寺庙 加油站 |